



Integrovaná doprava  
Zlínského kraje

# Plná integrace MHD Vsetín s krajskou dopravou

od 1. dubna 2024

Zlínský kraj  
Kraj bez hranic



MĚSTO VSETÍN



Jednotné jízdné  
ve všech autobusech  
v rámci Vsetína

Předplatné jízdné  
platné v MHD,  
autobusech i vlacích  
na území Vsetína,  
Ústí a Janové



Všechny autobusové  
jízdenky jsou nově  
přestupní mezi MHD  
a regionálními linkami

Vážení cestující,

Zlínský kraj, Koordinátor veřejné dopravy Zlínského kraje (KOVED) a město Vsetín v rámci systému Integrovaná doprava Zlínského kraje zahajují 1. dubna 2024 plnou integraci linek MHD s krajskou dopravou na celém území Vsetína, Ústí a Janové.

V praxi to znamená, že pro všechny cesty uvnitř tarifní zóny 460, která pokrývá právě území celého Vsetína, Ústí a Janové, cestujete za stejnou cenu a podmínek všemi autobusy v závazku veřejné služby – a to bez ohledu na ujetou vzdálenost.

Cena jednotlivého autobusového jízdného uvnitř zóny 460 je nově 15 Kč (resp. 7 Kč ve zlevněné verzi). Všechny tyto jízdenky jsou plně přestupní bez ohledu na platební metodu. Bezplatný přestup je možný při cestě neopouštějící zónu 460 do 45 minut od vydání jízdenky, a to mezi dvěma autobusy MHD, dvěma regionálními autobusy nebo autobusem MHD a regionálním autobusem. Přesné vymezení platnosti zóny 460 a ceník jízdného najdete uvnitř tohoto letáku. Platit v autobusech můžete kromě hotovosti i bankovními kartami (vč. Apple Pay/Google Pay) nebo kreditem na dopravní kartě Zetka/ODISka (platnost původních čipových karet ČSAD Vsetín s integrací končí). Základní cena jednotlivého jízdného je tak o 3 Kč dražší než původní jízdenka MHD, ale prodloužila se přestupní doba.

Pro ještě výhodnější cestování rozšiřujeme sortiment předplatného jízdného (týdenní, měsíční, čtvrtletní a roční). Tyto jízdenky vám umožní cestovat v rámci časové platnosti neomezeně po celé zóně 460, a to navíc i všemi vlaky (například mezi Janovou a Vsetínem nebo Ústím a Vsetínem). Při koupi roční jízdenky zaplatíte za neomezené cestování v přepočtu jen 9 Kč na den! Předplatné jízdné nahrajete na kartu Zetka přes e-shop [www.idzetka.cz](http://www.idzetka.cz), na pokladně Českých drah na vsetínském vlakovém nádraží, v informační kanceláři dopravce Arriva na vsetínském vlakovém nádraží nebo dočasně v informační kanceláři MHD ve věžovém domě (zde je v prodeji jen zóna 460 bez možnosti kombinování s jinými zónami).

Novou kartu Zetka pořídíte za 130 Kč bez omezení jak ve zmiňovaném e-shopu, tak v informační kanceláři dopravce Arriva na vsetínském nádraží. Dočasně a s některými omezeními (do 10. 6. 2024 a pouze pro občany Vsetína nebo držitele původních předplatných jízdenek MHD Vsetín) nové karty Zetka vyřizuje také informační kancelář MHD ve věžovém domě. V případě žádosti o kartu mimo e-shop si nezapomeňte přinést pasovou fotografii.

Předplatné jízdné pro zónu 460 lze samozřejmě kombinovat i s dalšími tarifními zónami pro dojíždění z/do dalších obcí Zlínského kraje. Výsledná cena je pak součtem cen za jednotlivé zóny.

Přejeme vám pohodové cestování!

Váš Koordinátor veřejné dopravy Zlínského kraje



Hotovost

## Jízdné pro jízdy uvnitř tarifní zóny 460 (Vsetín, Ústí, Janová)

	Platnost	Dopravní prostředky	Obyčejné jízdné	Zlevněné -50 % Děti 6-15 let Studenti do 26 let Senioři 65+ let * Invalidé III. stupně	Zlevněné -75 % Osoby ZTP(P) **	Zlevněné -88 % Senioři 70+ let *
Jednotlivé jízdné	1 jízda + 1 přestup do 45 min	MHD, Regionální	15 Kč	7 Kč	3 Kč	-
Předplatné jízdné	7 dní	MHD, Regionální	120 Kč	60 Kč	30 Kč	-
	30 dní	MHD, Regionální	360 Kč	180 Kč	90 Kč	-
	90 dní	MHD, Regionální	850 Kč	425 Kč	212 Kč	-
	365 dní	MHD, Regionální	3285 Kč	1642 Kč	821 Kč	400 Kč

**Bezplatná přeprava:** Děti do 6 let, kočárky, psi, zavazadla, jeden doprovod kočárku s dítětem do 3 let (pouze na linkách MHD 601-616, na ostatních linkách platí standardní jízdné dle ceníku podle tarifní kategorie doprovodu), držitelé průkazů ZTP nebo ZTP/P (pouze na linkách MHD 601-616, na ostatních linkách platí zlevněné jízdné -75 %)

**\* Seniorské slevy:** Senioři od 70 let věku s trvalým pobytem na území města Vsetína mají nárok na pořízení speciální 365denní jízdenky pro zónu 460 s 88% slevou (za 400 Kč). Tato jízdenka platí v autobusech MHD, regionálních autobusech i vlacích a nahřává se pouze na kartu Zetka. Tuto jízdenku lze na kartu nahrát ve fyzických předprodejních místech (např. na vsetinském vlakovém nádraží nebo do 10. 6. 2024 i v informační kanceláři MHD ve vězovém domě) po předložení vsetinského seniorského voucheru. Voucher je možné získat na Městském úřadě Vsetín v 1. patře (pondělí a středa 8.00-11.30 a 12.30-17.00). Senioři ve věku 65 až 69 let mají možnost zakoupení standardních jízdenek s 50% slevou ve všech délkových variantách. Senioři 70+ s trvalým pobytem na území města Vsetína, kteří nemají zájem o koupi speciální 365denní jízdenky s 88% slevou, mají možnost zakoupení jízdenek s kratší časovou platností se standardní slevou 50 %. Senioři 70+ bez trvalého pobytu na území města Vsetína si mohou pořídit veškerý sortiment předplatných jízdenek s 50% slevou.

**\*\* Podmínky přepravy pro osoby ZTP nebo ZTP/P:** Držitelé průkazů ZTP nebo ZTP/P mají nárok na slevu z jízdného ve výši 75 %. Nad rámec této slevy mohou využít také bezplatné přepravy na linkách MHD (čísla 601-616).

### Další poznámky:

U jednotlivého jízdného na železnici platí kilometrický tarif z konkrétní stanice do konkrétní stanice.

Na všech linkách IDZK v zóně 460 (MHD, regionální autobusy i vlaky) platí také celostřevé 24hodinové jízdné IDZK (papírové i elektronické) nebo (ode dne vyhlášení) jednotlivé jízdné IDZK nové generace v mobilní aplikaci.

Předplatné jízdné pro zónu 460 lze kombinovat i s jinými tarifními zónami IDZK. Výsledná cena je pak součtem cen za jednotlivé zóny. Nákup předplatného jízdného vyžaduje nahrání na kartu Zetka nebo ODISka.

Původním čipovým kartám ČSAD Vsetín skončila platnost. Vyplacení nevyužitého kreditu z těchto karet zajistí informační kancelář MHD ve vězovém domě do 10. 6. 2024.

## Změna čísel autobusových linek od března 2024

V průběhu března 2024 dochází ke změně čísel autobusových linek ve Vsetíně a okolí tak, aby v rámci Integrované dopravy Zlínského kraje měla každá linka zcela unikátní číslo, které nebude kolidovat s dalšími městskými hromadnými dopravami v kraji.

### Regionální linky

Původní číslo	Nové číslo
601	640
603	643
604	644
605	645
606	646
607	647
608	648
609	649
610	641
640	628

### Linky MHD

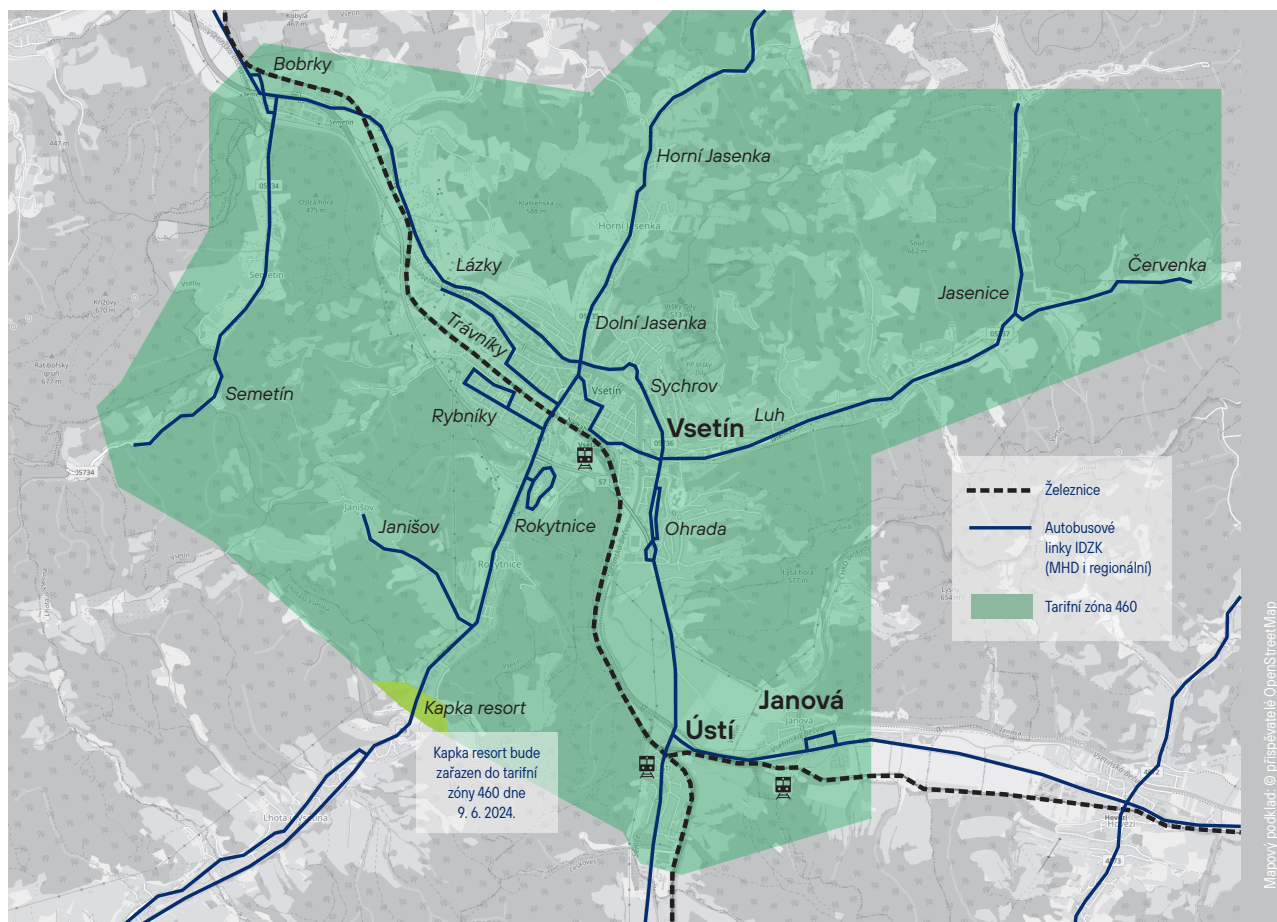
Původní číslo	Nové číslo
1	601
2	602
3	603
4	604
5	605
6	606
7	607
8	608
9	609
16	616

## Vždy aktuální informace

Průběžně aktualizované informace o službách Integrované dopravy Zlínského kraje na území Vsetína získáte na stránce [idzk.info/vsetin](http://idzk.info/vsetin) nebo naskenováním tohoto QR kódu.



# Vymezení platnosti tarifní zóny 460



## Jak přestupovat mezi autobusy?

Každá jednotlivá autobusová jízdenka pro tarifní zónu 460 (Vsetín + Ústí + Janová) má uveden „Přestup do“, který odpovídá 45 min od jejího zakoupení.

Pokud tedy přestupujete z jednoho autobusu do druhého a neopouštíte zónu 460, nemusíte si kupovat další jízdenku, pokud nastupujete dříve než v čase uvedeném jako „Přestup do“. Stačí se u řidiče prokázat stávající jízdenkou (a případně ukázat průkaz opravňující ke slevě na jízdném, pokud máte z předchozího spoje zlevněnou jízdenku). Pokud je na jízdence vytištěn přestupní QR kód, v autobusech MHD (čísla 601–616) se prokazujete naskenováním tohoto QR kódu, v regionálních autobusech (čísla 100–599 a 620–999) pak přestupní dobu zkontroluje pohledem řidič. Pokud vaše jízdenka QR kód neobsahuje, v autobusech MHD i regionálních autobusech zkontroluje přestupní dobu pohledem řidič.

Platíte-li kreditem na kartě Zetka/ODISka, stačí při druhém nástupu přiložit kartu a nárok na bezplatný přestup je vám uznán automaticky.



## Bonusy pouze na linkách MHD

Na linkách MHD (čísla 601–616) platí následující zvýhodnění nad rámec uvedených slev:

- Bezplatná přeprava jedné osoby doprovázející dítě do 3 let věku v kočárku.
- Bezplatná přeprava pro držitele průkazu ZTP(/P).

Na ostatních linkách platí pro uvedené osoby standardní jízdné dle ceníku.

Podrobnější cenové podmínky najdete uvnitř letáku.