



Dočasná změna v dopravě



Integrovaná doprava
Zlínského kraje

Dispečink a info:

573 775 410 | www.idzk.cz

Aktuality a další změny:

[fb.com/IDZK CZ](https://www.facebook.com/IDZK CZ) [@IDZK_cz](https://www.instagram.com/IDZK_cz)

Omezení během akce Barum Czech Rally Zlín 2023 RZ Halenkovice

Aktuálně
z IDZK



Zlínský kraj
Kraj bez hranic

Trvání:
neděle 20. 8. 2023 06:35 - 19:35

Dotčené linky:

160 165 471 472

Vážení cestující,
z důvodu uzavírek v rámci konání akce Barum Czech Rally Zlín 2023
dojde k následujícím omezením:

Linka 160

Spoje 201 a 209 pojedou z Kvasic do Otrokovic po objíždné trase přes Tlumačov.
Zastávky **Kvasice, u kapličky a Bělov, točna** nebudou obslouženy.

Linka 165

Spoje 201 a 202 pojedou z Kvasic do Otrokovic (a zpět) po objíždné trase přes
Tlumačov.
Zastávky **Kvasice, u kapličky a Bělov, točna** nebudou obslouženy.

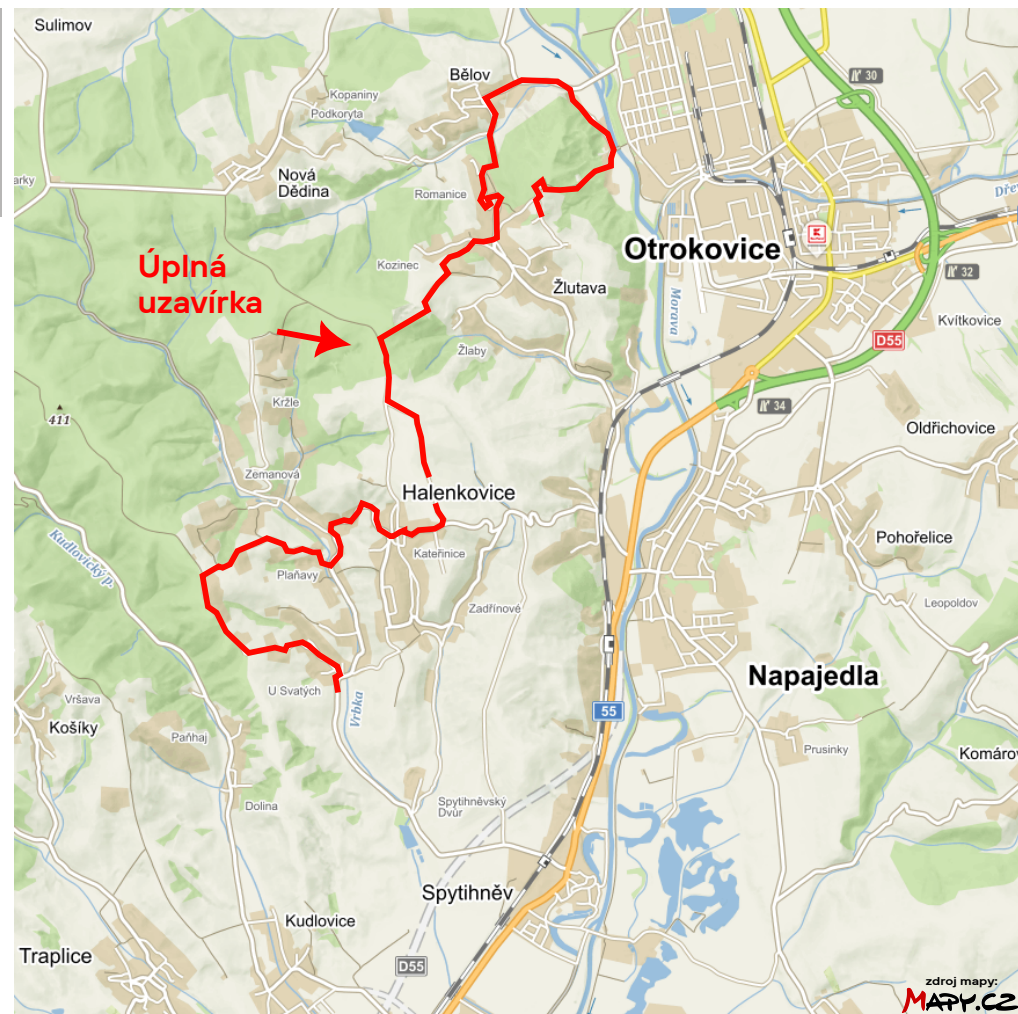
Linka 471

Spoje 203, 205, 207 a 209 // 208, 210 a 212 pojedou pouze v úseku
Zlín, aut. nádr. <-> Napajedla, aut. st.
Zastávky **Spytihněv, sever až Halenkovice, Na Kopci** nebudou obslouženy.
Spoj 206, s odjezdem v 6:45 z Halenkovic do Zlína, pojedou bez omezení.

Linka 472

Spoje 201, 203, 205 a 209 // 204, 206, 208 a 212 pojedou pouze v úseku
Zlín, aut. nádr. <-> Žlutava, dolní zast.
Zastávky **Žlutava, škola a Žlutava, točna** nebudou obslouženy.

Za komplikace způsobené při cestování se omlouváme.
Kordinátor veřejné dopravy Zlínského kraje, s.r.o.



zdroj mapy:
MAPY.CZ