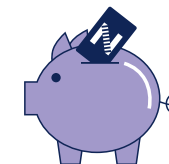




# Ceník předplatného jízdného

## Long-term pass pricing



### Nepřenosné jízdné – vázané na jméno držitele

#### Personalized passes – tied to the users's identity

Číslo a název zóny Fare zone number and name	Obyčejné jízdné Regular fare				Děti ≥6 <18 Children ≥6 <18 Studenti ≥18 <26 Students ≥18 <26 Senioři ≥65 Seniors ≥65 Invalidé 3. st. 3rd deg. disabled				Osoby s certifikátem "ZTP" or "ZTP/P" certificate ZTP nebo ZTP/P Disabled with "ZTP" or "ZTP/P" certificate			
	7 dní 7 days	30 dní 30 days	90 dní 90 days	365 dní 365 days	7 dní 7 days	30 dní 30 days	90 dní 90 days	365 dní 365 days	7 dní 7 days	30 dní 30 days	90 dní 90 days	365 dní 365 days
--- Každá zóna neuvedená níže Each zone not listed below	83 Kč	250 Kč	675 Kč	2375 Kč	41 Kč	125 Kč	337 Kč	1187 Kč	20 Kč	62 Kč	167 Kč	589 Kč
<b>240</b> Valašské Meziříčí	87 Kč	260 Kč	702 Kč	2470 Kč	43 Kč	130 Kč	351 Kč	1235 Kč	21 Kč	65 Kč	175 Kč	617 Kč
<b>245</b> Rožnov pod Radhoštěm	93 Kč	280 Kč	756 Kč	2660 Kč	46 Kč	140 Kč	378 Kč	1330 Kč	23 Kč	70 Kč	189 Kč	665 Kč
<b>400</b> Zlín	93 Kč	280 Kč	756 Kč	2660 Kč	46 Kč	140 Kč	378 Kč	1330 Kč	23 Kč	70 Kč	189 Kč	665 Kč
<b>410</b> Otrokovice	87 Kč	260 Kč	702 Kč	2470 Kč	43 Kč	130 Kč	351 Kč	1235 Kč	21 Kč	65 Kč	175 Kč	617 Kč
<b>415</b> Napajedla	87 Kč	260 Kč	702 Kč	2470 Kč	43 Kč	130 Kč	351 Kč	1235 Kč	21 Kč	65 Kč	175 Kč	617 Kč
<b>420</b> Kroměříž	93 Kč	280 Kč	756 Kč	2660 Kč	46 Kč	140 Kč	378 Kč	1330 Kč	23 Kč	70 Kč	189 Kč	665 Kč
<b>430</b> Holešov	93 Kč	280 Kč	756 Kč	2660 Kč	46 Kč	140 Kč	378 Kč	1330 Kč	23 Kč	70 Kč	189 Kč	665 Kč
<b>460</b> Vsetín	103 Kč	310 Kč	837 Kč	2945 Kč	51 Kč	155 Kč	418 Kč	1472 Kč	25 Kč	77 Kč	207 Kč	731 Kč
<b>490</b> Uherský Brod	87 Kč	260 Kč	702 Kč	2470 Kč	43 Kč	130 Kč	351 Kč	1235 Kč	21 Kč	65 Kč	175 Kč	617 Kč
<b>500</b> Uherské Hradiště	120 Kč	360 Kč	972 Kč	3420 Kč	60 Kč	180 Kč	486 Kč	1710 Kč	30 Kč	90 Kč	243 Kč	855 Kč
<b>IDZK</b> Celá síť tarifních zón Network-wide ticket	833 Kč	2500 Kč	6750 Kč	23 750 Kč	416 Kč	1250 Kč	3375 Kč	11 875 Kč	208 Kč	625 Kč	1687 Kč	5937 Kč

Předplatné jízdenky jsou definovány výčtem konkrétních zón, po kterých se po dobu platnosti lze neomezeně pohybovat všemi autobusy a vlaky zapojenými do systému IDZK. Výsledná cena jízdného je součtem cen jednotlivých zón. Pokud vaše zamýšlená trasa přesahuje 9 zón, automaticky získáváte celokrajskou síťovou jízdenku. • Ceny zón ODIS (Moravskoslezský kraj) se řídí samostatným ceníkem ODIS, který najdete na webu [www.kodis.cz](http://www.kodis.cz) • Data v dokumentu jsou platná k 1. 2. 2023.

The validity of passes is defined by a combination of particular fare zones. Pass holders can travel on IDZK vehicles unlimitedly within the boundaries of the selected fare zones as long as the pass validity has not expired. The resulting price of the pass is determined by the sum of prices of individual fare zones. If your route covers more than 9 zones, you will automatically receive a network-wide ticket for the entire Zlín Region. • ODIS system (Moravian-Silesian Region) zones are priced in accordance with a separate ODIS price list which can be found at [www.kodis.cz](http://www.kodis.cz) • This price list is valid as of February 1st, 2023.

### Přenosné jízdné

#### Non-personalized passes

Číslo a název zóny Fare zone number and name	7 dní 7 days	30 dní 30 days	90 dní 90 days	365 dní 365 days
--- Každá zóna neuvedená níže Each zone not listed below	100 Kč	300 Kč	810 Kč	2850 Kč
<b>240</b> Valašské Meziříčí	104 Kč	312 Kč	842 Kč	2964 Kč
<b>245</b> Rožnov pod Radhoštěm	112 Kč	336 Kč	907 Kč	3192 Kč
<b>400</b> Zlín	112 Kč	336 Kč	907 Kč	3192 Kč
<b>410</b> Otrokovice	104 Kč	312 Kč	842 Kč	2964 Kč
<b>415</b> Napajedla	104 Kč	312 Kč	842 Kč	2964 Kč
<b>420</b> Kroměříž	112 Kč	336 Kč	907 Kč	3192 Kč
<b>430</b> Holešov	112 Kč	336 Kč	907 Kč	3192 Kč
<b>460</b> Vsetín	124 Kč	372 Kč	1004 Kč	3534 Kč
<b>490</b> Uherský Brod	104 Kč	312 Kč	842 Kč	2964 Kč
<b>500</b> Uherské Hradiště	144 Kč	432 Kč	1166 Kč	4104 Kč
<b>IDZK</b> Celá síť tarifních zón Network-wide ticket	1000 Kč	3000 Kč	8100 Kč	28 500 Kč

Veškeré předplatné jízdné uvedené v tomto dokumentu se nahrává na čipovou kartu Zetka. Kartu objednáte v informačních kancelářích po celém kraji nebo v e-shopu IDZK. Seznam kanceláří i e-shop najdete na [www.idzk.cz](http://www.idzk.cz). Samotné předplatné jízdné lze kromě těchto dvou kanálů koupit i na všech pokladnách železničních stanic ve Zlínském kraji. Místo karty Zetka lze použít i kartu ODISka Moravskoslezského kraje.

All passes from this document are loaded onto Zetka card. Order your card from our physical sales points or the IDZK online store. The list of these sales points and the online store can be found at [www.idzk.cz](http://www.idzk.cz). Passes can be purchased at these channels as well as at ticket counters of railroad stations across the entire Zlín Region. If you already own an ODISka card issued by Moravian-Silesian Region, this card can be used as an equivalent of Zetka.